

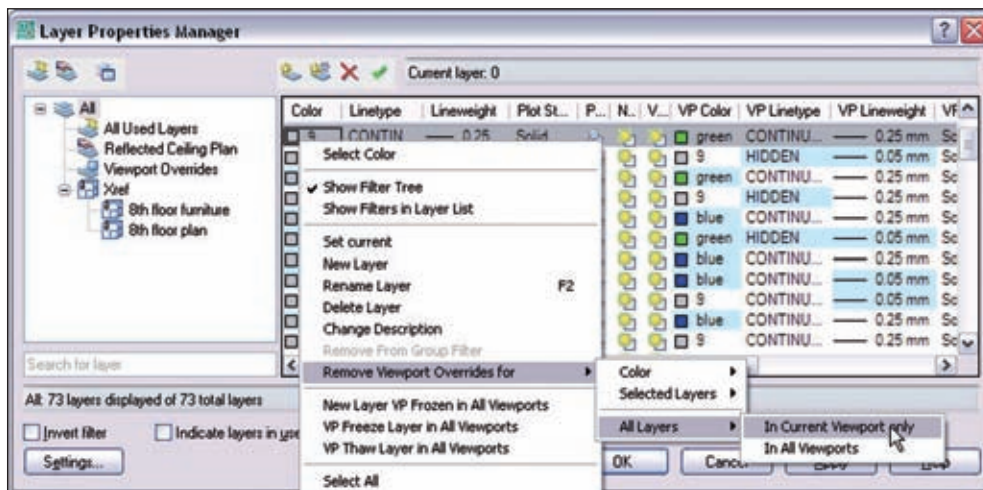


AutoCAD LT 2008

Compleet 2D-tekenpakket

Door Jean-Pierre van Gastel

Inmiddels is AutoCAD 2008 ruimschoots aan bod gekomen in de laatste uitgaven van CAD-Magazine. Uiteraard bestaat ook nog steeds het kleinere broertje van AutoCAD 2008 genaamd AutoCAD LT. Geen AutoCAD Light maar AutoCAD Low Technology om er een positieve draai aan te geven. In dit artikel komen de mogelijkheden aan bod van AutoCAD LT 2008 en de verschillen met haar grote broer AutoCAD 2008.



Autodesk positioneert AutoCAD LT als Werelds vooraanstaande 2D-ontwerp en tekensoftware waarbij uitwisseling met het wereldwijde standaard DWG-formaat voorop staat. Er zijn genoeg personen die simpele 2D-schetsjes of complete tekeningen willen maken of wijzigen en deze later weer moeten aanleveren in het DWG-formaat. Voor die groep gebruikers is AutoCAD LT 2008 een prima tool.

AutoCAD LT 2008 heeft net als AutoCAD 2008 een compleet Dashboard waarin alle tekentools zijn te vinden. Aangezien er geen 3D-ontwerp en presentatiemogelijkheden aanwezig zijn in AutoCAD LT, ontbreekt er uiteraard ook de 3D Workspace die we tegenkomen in AutoCAD 2008.

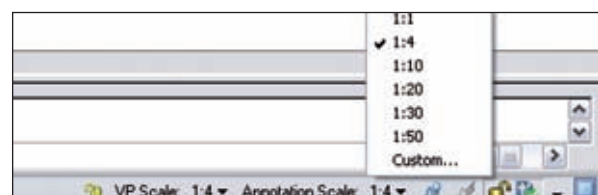
Het hele Dashboard is aan te passen naar eigen wensen en door middel van wat eenvoudige scripts kunnen tekenwerkzaamheden geautomatiseerd worden. Het programmeren in AutoLisp, VBA, ARX behoort echter niet tot de mogelijkheden in AutoCAD LT 2008 en om die reden kan de gebruiker bijvoorbeeld ook geen AutoLisp routine activeren vanuit het Dashboard. AutoCAD LT 2008 gaat net zo goed om met Microstation DGN-bestanden als AutoCAD 2008. DGN-bestanden kunnen ingelezen worden of weer weggeschreven worden indien de gebruiker wil communiceren met een MicroStation-gebruiker.

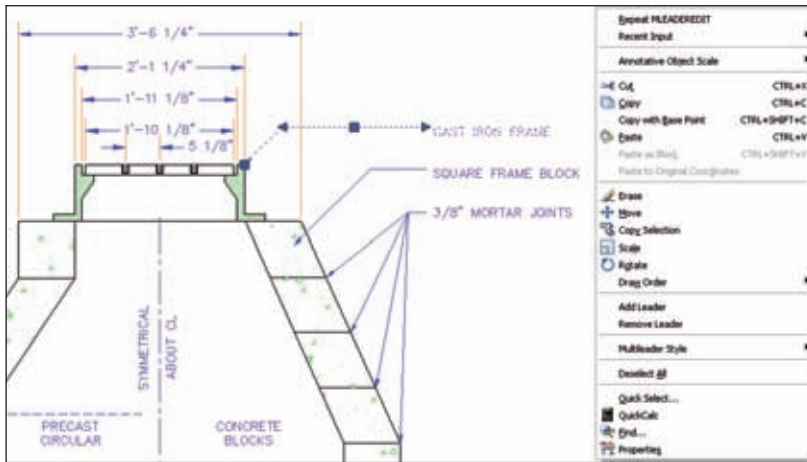
Op het gebied van lagen zijn de verschillen minimaal met AutoCAD 2008. Het lagendialoogvenster heeft exact

dezelfde mogelijkheden om kolommen aan of uit te zetten of opnieuw te rangschikken, waardoor het overzicht van de aanwezige lagen duidelijker wordt. Lagen kunnen eigenschappen krijgen per actieve viewport door middel van een 'Viewport Override', zie afbeelding 1. Met het commando SETBYLAYER worden automatisch alle eigenschappen van objecten aangepast naar de eigenschappen van de laag. Lagen die vergrendeld zijn, worden automatisch vervaagd zodat dit duidelijk is in de tekening. Meerdere lay-outs in een tekening kunnen eenvoudig gearangschikt worden door lay-outs te verplaatsen met behulp van de linkermuisknop. AutoCAD LT kan echter nog steeds alleen rechthoekige viewports maken op een lay-out. Een ronde viewport, handig voor bijvoorbeeld een detail, is hierdoor (nog) niet mogelijk, wel vanaf LT 2009.

Verschalen

In AutoCAD LT was het juist verschalen van een tekening een hekel punt. Vooral voor het verschalen van arceering en tekst was gewoonweg geen goede oplossing. In de





2008-versie van zowel LT als Full werd dit probleem opgelost door de nieuwe 'Annotation Scale'. Er kunnen meerdere schalen worden toegekend aan objecten zoals bemating, arcering, tekst, symbolen, 'Multi Leaders' en 'Attributes'. Zodra de gebruiker een schaal instelt op een viewport, worden automatisch alle objecten volgens de juiste schaal weergegeven, zie afbeelding 2. Dit is per viewport in te stellen en lost een heleboel ellende op. Om in AutoCAD LT 2008 annotaties te plaatsen kan de gebruiker onder andere de nieuwe 'Multi Leader' benutten. Een 'Multi Leader' is vooraf volledig vast te leggen in een stijl. 'Multi Leaders' kunnen voorzien worden van een ballonnetje een vierkantje of zelfs een eigen vorm. Na het plaatsen van 'Multi Leaders', kan de gebruiker deze uitlijnen zodat ze netjes naast of onder elkaar staan, zie afbeelding 3. Tekst in AutoCAD LT 2008 kan net als in AutoCAD 2008 over meerdere kolommen worden geplaatst. De complete uitlijning hiervan vindt de gebruiker terug in het nieuwe Paragraph dialoogvenster, dat beschikbaar is via de 'Mtekst Editor'.

Maatvoering in AutoCAD LT 2008 is identiek aan AutoCAD 2008. De automatische maatvoering ontbreekt echter in AutoCAD LT 2008. Maatlijnen die elkaar doorkruisen kan de gebruiker nu wel eenvoudig onderbreken, waarbij de associativiteit behouden blijft. AutoCAD LT 2008 kan met tabellen omgaan. Via het 'Insert Table'-dialoogvenster kan de gebruiker een lege tabel plaatsen of kan hij een link maken met Microsoft Excel spreadsheet. Het genereren van stuklijsten ('Attribute Extract') zoals in AutoCAD 2008 ontbreekt echter. De opmaak van een tabel legt de gebruiker vast in een 'Table'-stijl. Via het

ITEM	MANUFACTURER	PART NO.	DESCRIPTION	QTY	UNIT
2	ACI			1	204.00
3	ACI			1	99.00
4	ACI			1	204.00
5	ACI			1	929.00
6	ACI		RED HOLLOW SECTION	1	324.00
7	ACI		RED HOLLOW SECTION	1	324.00
8	ACI		RED HOLLOW SECTION	1	40.00
9	ACI		RED HOLLOW SECTION	1	204.00
10	ACI		RED HOLLOW SECTION	1	204.00
11	ACI		RED HOLLOW SECTION	1	204.00
12	ACI		RED HOLLOW SECTION	1	204.00
13	ACI		RED HOLLOW SECTION	1	204.00
14	ACI		RED HOLLOW SECTION	1	204.00
15	ACI		RED HOLLOW SECTION	1	204.00
16	ACI		RED HOLLOW SECTION	1	204.00
17	ACI		RED HOLLOW SECTION	1	204.00
18	ACI		RED HOLLOW SECTION	1	204.00

'Paste Special'-menu kan de gebruiker een Microsoft Excel spreadsheet plaatsen in een tekening waarbij er een actieve koppeling ontstaat, zie afbeelding 4. Zodra de gebruiker iets in Excel wijzigt

wordt dit direct aangepast in de AutoCAD LT 2008-tekening. Via de 'Data Link Manager' is de Microsoft Excel link terug te vinden.

Externe referentie

Het werken met dynamische symbolen gaat exact hetzelfde als in AutoCAD 2008. Een enkel symbool kan meerdere weergaven bevatten, zodat de gebruiker snel een vervangend symbool kan kiezen. De 'Reference Editor' ontbreekt dan wel voor het aanpassen van symbolen en externe referentietekeningen maar het 'Block

Edit'-commando, dat eigenlijk gemaakt is voor Dynamische symbolen, kan ook prima werken voor standaard-symbolen. Op het gebied van externe referentietekeningen (Xref) zijn de verschillen nog wel groot. AutoCAD LT 2008 biedt geen mogelijkheden tot het goed beheren van externe referentie aangezien de Reference Manager niet beschikbaar is.

Op het gebied van arcering is er ook nog een klein verschil met AutoCAD 2008. Het vullen van vlakken met een kleurverloop (gradiënt) ontbreekt in AutoCAD LT 2008. Tekenfunctionaliteit is nagenoeg gelijk aan AutoCAD 2008. Het zijn vooral de beheer/manager tools die ontbreken. Ook de complete Sheet Set Manager aanwezig in AutoCAD 2008 is niet terug te vinden in AutoCAD LT. Het werken met tekenstandaards, in de vorm van een actieve controle op het gebruik van bijvoorbeeld lagen, bematingstijlen en tekststijlen, ontbreekt ook in AutoCAD LT. Vroeger zat er nog wel een verschil in de 'Object Snaps' omdat het 'Object Snap Tracking' en gebruik van de 'Extension Snap' ontbraken. Deze zijn echter nu wel volledig beschikbaar in AutoCAD LT 2008. In de 'Layers II Toolbar' komt de gebruiker de belangrijkste scripts tegen om met lagen om te gaan. Het complete Express menu van AutoCAD 2008 ontbreekt echter en dit vanwege het feit dan er geen 'AutoLisp' ondersteuning wordt geboden in AutoCAD LT 2008.

AutoCAD LT 2008 is professioneel compleet tekenpakket voor iemand die een in 2D wil tekenen, maar geen gebruik wil maken van allerlei extra mogelijkheden. AutoCAD LT 2008 is alleen beschikbaar in een 32 bits-uitvoering, vanaf LT 2009 zal 64-bit ook worden ondersteund. AutoCAD LT kan via een netwerk worden geïnstalleerd, maar beschikt niet over een Network License Manager. Microsoft Vista wordt wel ondersteund en door gebruik te maken van de 'Portable License Utility' kan een licentie nog wel worden omgezet vanaf een werkstation naar bijvoorbeeld een laptop.

Jean-Pierre van Gastel

jean-pierre.van.gastel@pollux.nl

freelance redacteur voor CAD-Magazine.

Voor dit onderwerp zie ook: www.autodesk.nl