

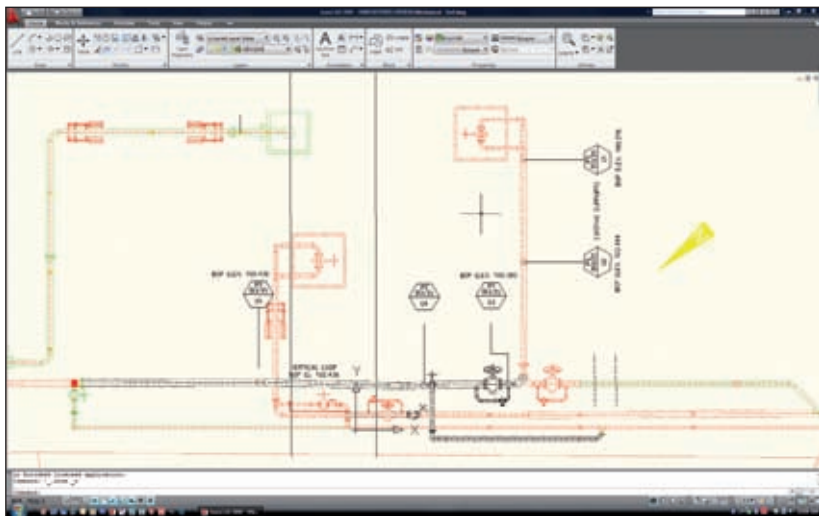


AutoCAD 2009 Deel 1

Een Ribbon in plaats van pull

Door Jean-Pierre van Gastel

Traditiegetrouw is zoals elk jaar in maart de nieuwe versie van AutoCAD geïntroduceerd door Autodesk. AutoCAD 2009 en AutoCAD LT 2009 genaamd zijn sinds 25 maart beschikbaar. In een aantal artikelen komen weer alle nieuwe mogelijkheden uitgebreid aanbod.



Afbeelding 1.

Net als elk jaar is er weer aandacht besteed aan diverse gebieden in het tekenpakket. Voor deze versie zijn dat onder andere wijzigingen in de User Interface, tekentools en visualisatie. De eerste vraag die vaak gesteld wordt, is of het DWG-formaat aangepast is. Dit is niet het geval en AutoCAD 2009 (LT) DWG-bestanden worden nog steeds weggeschreven in het 2007 DWG-formaat.

De eerste keer als de gebruiker AutoCAD (LT) 2009 ziet, is het wel even schrikken. Het traditionele pull-down-menu is namelijk verdwenen en vervangen door een 'Ribbon'. Deze Ribbon of lint is geïntroduceerd in Microsoft Office 2007 en Microsoft heeft deze omgeving beschikbaar gemaakt voor elke softwareontwikkelaar. Wat verder opvalt, is dat AutoCAD standaard geen zwarte achtergrondkleur meer heeft voor de Modelspace maar een beige kleur zoals de Block Editor. Wel zo praktisch aangezien de lay-out kleur standaard wit is en er zo een beter contrast ontstaat voor bepaalde kleuren, zie afbeelding 1.

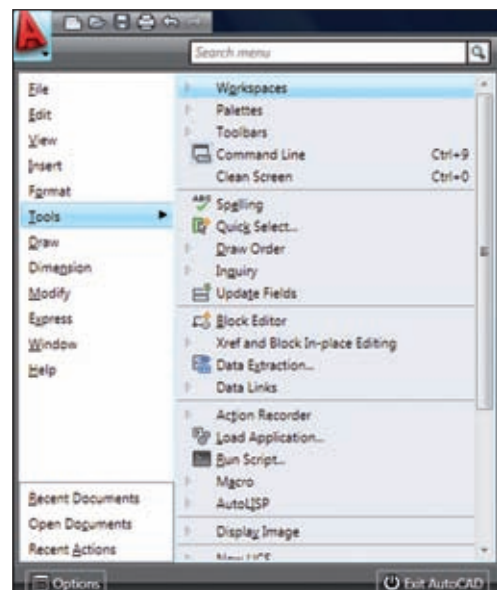
Menu Browser

Helemaal links bovenin beeld bevindt zich een grote rode knop met de letter 'A' die is omgedoopt tot Menu Browser. Zodra de gebruiker hier op klikt, komt het oude vertrouwde pull-down-menu naar beneden gerold maar wel in een verticale weergave, zie afbeelding 2. Helemaal bovenin de Menu Browser is er een zoekveld beschikbaar waarmee gezocht kan worden naar bepaalde commando's. Typt de gebruiker bijvoorbeeld de letters 'L-I-N-E', dan wordt de Menu Browser dynamisch aangepast en worden alleen commando's weergegeven die in het CUI-bestand staan en waarin de letters 'L-I-N-E' voorkomen. Door middel van een dubbelklik op het gevonden commando, kan het commando geactiveerd worden. Daarnaast is het mogelijk om met behulp van de Menu Browser te zien welke tekeningen er allemaal geopend zijn en welke het laatst geopend zijn. Dit kon natuurlijk al maar nu wordt er naast de naam van de tekening ook een miniaturweergave gebruikt. De grootte hiervan is overigens in te stellen waarbij de gebruiker

kan kiezen tussen iconen, kleine weergave, medium weergave of grote weergave. Overigens komt de miniaturweergave van de laatst geopende tekening tevoorschijn als men de naam van een tekening aanraakt met behulp van de muis, zie afbeelding 3. Tevens kan de lijst met laatst geopende tekening geordend worden, gebaseerd op bijvoorbeeld datum of bestandstype. Ook kan de lijst gewist worden door middel van het rechtermuisknopmenu dat beschikbaar is in de lijst.

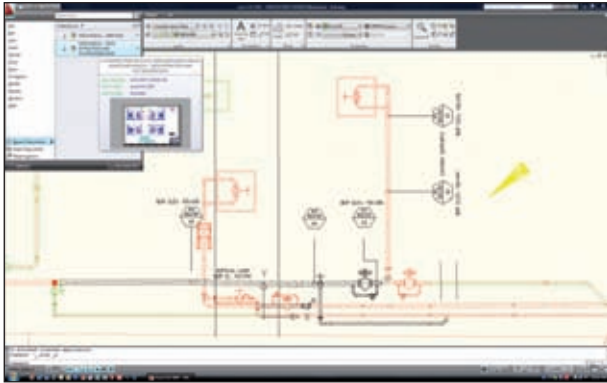
Quick Access Toolbar

De nieuwe Quick Access Toolbar bevindt zich linksboven direct naast de Menu Browser. De Quick Access Toolbar biedt toegang tot commando's zoals 'New', 'Open', 'Save', 'Plot', 'Undo' en 'Redo'. Uiteraard kan de gebruiker hier zelf nog commando's aan toevoegen via het CUI-commando. De kortste weg hiernaartoe is door gebruik te maken van het rechtermuisknopmenu van de 'Quick Access Toolbar'. Via de optie 'Toolbars' in het rechter-

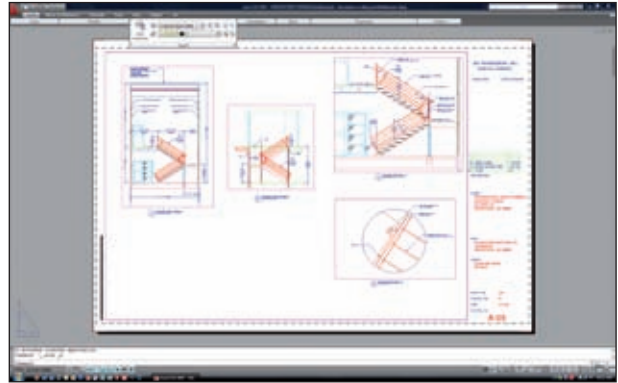


Afbeelding 2.

down



Afbeelding 3.



Afbeelding 4.

muisknopmenu kunnen extra AutoCAD toolbars worden aan of uitgezet. Het InfoCenter dat in AutoCAD (LT) 2008 is geïntroduceerd, is verder verfijnd doordat het zoekveld nu ingeklapt kan worden.

Ribbon

De grootste verandering in AutoCAD (LT) 2009 is de introductie van de 'Ribbon' en heeft het meeste weg van een horizontaal 'Dashboard'. De 'Ribbon' in AutoCAD (LT) 2009 is opgebouwd uit een verzameling van tabs en panels. Een zogenaamde 'tab' vertegenwoordigt een groep met commando's. Zo is er bijvoorbeeld een 'Tab Home', een 'Tab Blocks & References', een 'Tab Annotate', een 'Tab Tools', een 'Tab View' en een 'Tab Output' (In de 2D Drafting en Annotation workspace). De '3D modeling workspace' bevat andere tabs, specifiek voor AutoCAD Full. Elke tab bevat meerdere panels en elk panel bevat meerdere commando's in de vorm van icoontjes. Sommige panels kunnen verder uitgeklaapt worden om bij nog meer commando's te komen. De Ribbon is standaard vastgezet bovenin beeld, maar kan via het rechtermuisknopmenu losgemaakt worden zodat het een zwevend venster wordt. Als de gebruiker deze daarna aan de zijkant

van zijn scherm verankert, lijkt deze Ribbon sterk op het dashboard uit de vorige versies. Om wat meer ruimte in beeld te creëren kunnen de namen van de verschillende panels uitgezet worden. Tevens kan er een 'Autohide'-functie gebruikt worden om de panels en tabs automatisch te laten verdwijnen in beeld en weer terug te halen zodra de gebruiker deze weer aanraakt met de muiscursor, zie afbeelding 4.

Daarnaast kan er via het uitgebreide rechtermuisknopmenu een koppeling gemaakt worden tussen een 'Tool Palette' en een panel. De gehele Ribbon is aan te passen naar eigen wensen via het 'Customize User Interface'-dialoogvenster. In de CUI zijn er zogenaamde Ribbon panels beschikbaar die de gebruiker naar hartelust kan modificeren en bewaren in een eigen 'Workspace'.

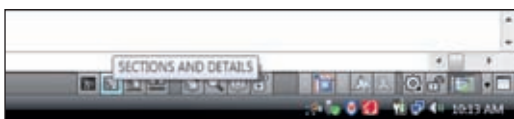
Status Bar met icoontjes

De AutoCAD 'Status Bar' bevat in AutoCAD (LT) 2009 icoontjes in plaats van tekst knoppen. Ook dit zal wennen zijn in het begin, maar het oude gedrag (weergave van tekst knoppen) kan via het rechtermuisknopmenu ingesteld worden. Een nieuwe knop in de Status Bar is de 'Quick Properties' (QP) waar over later meer. Daarnaast hebben de knoppen 'Snap', 'Polar' en 'Osnap' uitgebreide rechtermuisknopmenu-instellingen gekregen om snel diverse instellingen te maken zonder naar de Settings te hoeven gaan. Zo kan de gebruiker bijvoorbeeld in het rechtermuisknopmenu van de 'Osnap'

direct verschillende 'object-snaps' aan of uitzetten. De 'Model' en 'Lay out'-knoppen zijn verplaatst naar de rechter-zijkant van de Status Bar, zie afbeelding 5. De lay-out flyout is vervangen door een Quick View Lay outs-knop gevolgd door de nieuwe Quick View Drawings knop. Daarnaast is er direct een icoontje te vinden om te zoomen en of te pannen in de tekening. Het nieuwe 'Steeringwiel' (LT en Full) en 'Viewcube'-commando (alleen in Full), kan ook direct vanuit de Status Bar gestart worden en de 'Annotation Scale'-knop is vervangen door een 'Viewport/Annotation toggle'. Als laatste nieuwe knopje vinden we de 'Workspace Switching'-knop terug in de Status Bar waarmee we snel kunnen schakelen tussen verschillende Workspaces.

Wel wennen

De eerste indruk van de nieuwe AutoCAD is erg goed. Het is wel wennen aan de nieuwe Interface. Neem je echter even de tijd om optimaal gebruik te maken van de nieuwe mogelijkheden die de User Interface biedt wil je niet meer terug naar de oude klassieke interface die overigens nog wel beschikbaar is.



Afbeelding 5.

*Jean-Pierre van Gastel
jean-pierre.van.gastel@pollux.nl is
freelance redacteur voor
CAD-Magazine. Voor dit onderwerp zie
ook: www.autodesk.nl.*