



LT Mechanical

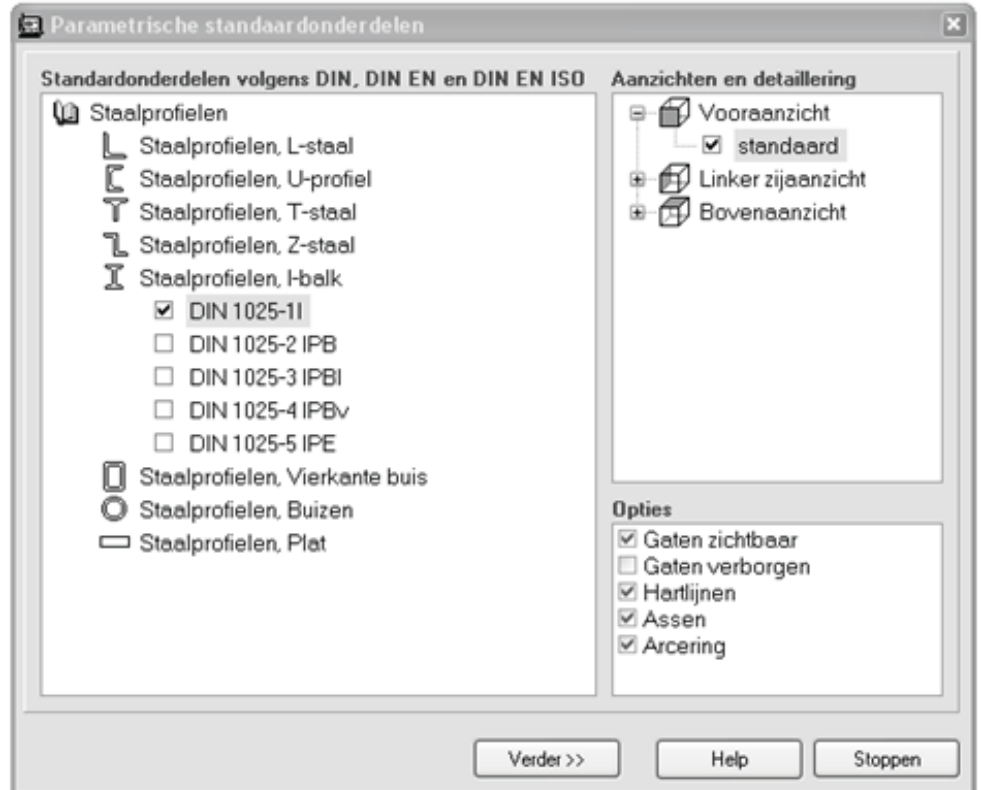
De praktische oplossing voor mechanisch ontwerpen

Al sinds 2000 biedt Man and Machine met de AutoCAD LT applicatie AutoCAD-menu voor werktuigbouw en staalconstructies een aantal slimme oplossingen voor onder meer layerbeheer en het vereenvoudigen van complexe tekenroutines. Deze functionaliteit, die zich inmiddels ruim bewezen heeft, is nu ook in het Nederlands beschikbaar onder de naam LT Mechanical.

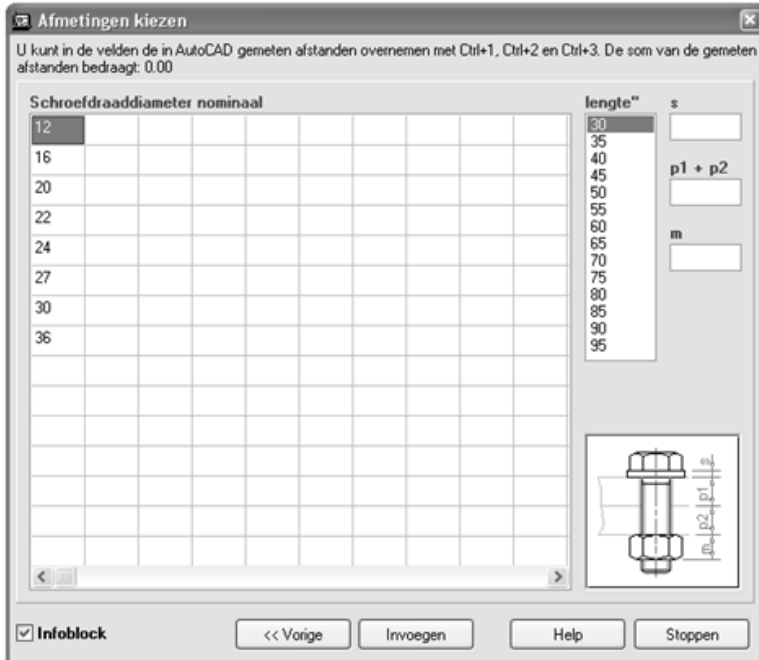
In overzichtelijke dialoogvensters maakt u een keuze uit de honderden functies en de standaardonderdelen. De bibliotheek omvat 120 genormeerde onderdelen, met een keuze uit vele duizenden afmetingen, aanzichten en graden van detaillering. Ook staan u vele tekeningsjablonen en titelhoeken ter beschikking voor het genormerd tekenen. De bediening is logisch van opzet en biedt beginnende gebruikers een eenvoudige interface die het leertraject verkort. Ook de gevorderde gebruiker zal met LT Mechanical meer uit AutoCAD LT kunnen halen voor zijn 2D mechanisch tekenwerk. Het pakket is volledig Nederlandstalig inclusief de helpfiles.

Overzicht van de functies

- Genormeerde sjabloontekeningen en titelhoeken
- Parametrisch opgezette bibliotheek dankzij het nieuwe MVS-MaM variantensysteem
- Gedeeltelijk in drie graden van detaillering
- Technische symbolen en vorm- en plaatstoleranties
- Genormeerd bematen
- Cartesische bemating met coördinatentabel gebruiksvriendelijke keuzemenu's en dialoogvensters



Bij het kiezen van een genormerd onderdeel worden rechts in het venster de beschikbare aanzichten en opties getoond.



Bij het invoegen van een standaardonderdeel kan behalve de afmeting ook de gewenste weergave worden gekozen

Standaardonderdelen (uittreksel)

Metrische ISO-schroefdraad

- Schroefdraad DIN ISO 261 en 262 Binnen-/Buitenschroefdraad
- Tapgaten DIN 76-1 kort en lang
- Draadeinden DIN EN ISO 4753

Verzinkingen en doorlopende gaten

- Verzinkingen DIN 66, DIN 974-1
- Doorlopende gaten voor bouten en schroeven DIN EN 20273 fijn, middel, grof

Onderleggingen

- Vlakke ringen DIN 125-1, DIN EN ISO 7089, 7090, 7091, 7092, 7093-1, 7093-2, 7094
- Ringen voor borgpennen DIN EN 28738, DIN 1441
- Ringen voor staalconstructies DIN 434, 435, 6916, 6917, 6918, 7389
- Veerringen, vulringen en stellingen DIN 128, 137, DIN 988, DIN 6796

Schroeven en bouten

- Zeskantschroeven inbus / Binnenzeskantschroeven DIN 912, 6912, 7984, 7991
- Zeskantbouten DIN 6914, DIN 7990, DIN EN 24014, 24015, 24016, 24017, 24018, 28676, 28765

Gleufschroeven DIN EN ISO 1207, 1580, 2009, 2010

Kruisgleufschroeven DIN EN ISO 7046-1 H en Z, 7046-2 H en Z, 7047 H en Z.

Stelschroeven DIN 913, 914, 915, 916, DIN EN 24766, 27434, 27435, 27436

Moeren

- Kartelmoeren DIN 466, 467
- Dopmoeren DIN 917, 1587
- Kroonmoeren DIN 935-1, 979
- Zelfborgende moeren DIN EN ISO 7040, 7042, 10512, 10513
- Zeskantmoeren DIN 6915, DIN EN 24032, 24033, 24034, 24035, 24036, 28673, 28674, 28675

Pennen en Klinknagels

- Pennen DIN EN 22339, 2338, 8734
- Borgpennen DIN EN 22340 A en B, 22341 A en B
- Klinknagels DIN 124, DIN 660, 661, 662, 674, 7340 A en B

Staalprofielen

- L-profielen DIN EN 10056-1, DIN 1022
- U-profielen DIN 1026, DIN EN 10162
- T-profielen DIN 59051
- Z-profielen DIN 1027
- I-profielen DIN 1025-1 I, 1025-2 IPB, 1025-3 IPBI, 1025-4 IPBv, 1025-5 IPE
- Staalprofielen, Vierkante buis DIN EN 10210-2, 10219-2, 10210-2
- Staalprofielen, Buizen DIN EN 10210-2, 10219-2
- Vlakstaal DIN 1017, 5920

Wentellagers

- DIN 625-1, 628, 630, 720

Software vereisten

Werkt in combinatie met AutoCAD LT 2010, 2009, 2008 en 2007
Systeemvereisten conform AutoCAD LT 2010

Copyright en verkoop

- Mensch und Maschine Software SE, D-82234 Wessling
- Man and Machine Benelux, Aalst

Verdere informatie

- via internet op www.manandmachine.be of www.manandmachine.nl
- Tel. 00 32 53 60 69 69